



C.M. News

Con l'inizio del nuovo anno lavorativo abbiamo deciso di apportare alcune importanti novità organizzative, che riteniamo fondamentali per la crescita e il miglioramento del servizio verso ogni cliente.

Le accompagneremo ad una formazione costante di ogni collaboratore, allo scopo di soddisfare le vostre più svariate richieste e necessità sempre più tempestivamente.

La nostra newsletter mensile vi aggiornerà, pertanto, sulle nostre iniziative legate all'informazione/formazione, sulle attività che svolgeremo e su quelle per cui ci stiamo preparando, pensando al futuro, in un settore in costante evoluzione.

Vi informeremo, inoltre, su tutto ciò che il mercato ci offrirà, in termini di tecnologia e/o comfort, novità normative, risparmio energetico e quant'altro potrebbe apportare miglioramenti al nostro modo di vivere e lavorare.

Questo nostro appuntamento mensile non dovrà essere visto come una semplice iniziativa commerciale ma ha l'ambizione di riuscire ad intensificare i rapporti con voi, in tempi in cui la velocità ed i ritmi sostenuti con cui ci troviamo ad operare, rendono difficili quattro chiacchiere davanti ad un caffè.

Affronteremo questo nuovo impegno con l'entusiasmo di sempre e con tutto l'amore e la passione per il nostro lavoro.

Speriamo che la nostra Newsletter vi giunga gradita e contiamo sui vostri consigli per migliorarla ed arricchirla con gli argomenti che più vi stanno a cuore.

Nel rinnovarvi gli auguri per un felice e proficuo 2009, porgiamo distinti saluti.

Marcello, Gianni e Andrea
Campana

- tecnologia

A portata di clic...

Bticino - Manutenzione semplice
Hager Lume - Nuova linea

- risparmio energetico

Più concorrenza illumina la bolletta
Sorgenti Luminose

- condizionamento

Lo split che sembra un quadro

- telefonia

Finanziaria 2007.... utilizzare le
interfacce

- fotovoltaico

Finalmente una posizione chiara

- domotica

I pregi del sistema domotico

- comfort

La luce fa un ottimo lavoro
Living Colors: colori il tuo
mondo con luce!

- curiosità

Legge finanziaria 2009
Non dimentichiamo la privacy

- normative

Videosorveglianza e privacy

- C.M. info

Novità C.M. Impianti s.r.l.

**Vi preghiamo di inviarci una e-mail per
richiederci eventuali informazioni o
approfondimenti.**



Tecnologia

A portata di clic...

Nell'ambito alberghiero la trasformazione degli impianti elettrici riflette una duplice necessità. La prima riguarda il concetto di "qualità della vita" e mira a offrire una maggior sicurezza, la protezione delle persone e delle cose e un maggior livello di comfort. La seconda riguarda gli aspetti legislativi, richiede che gli impianti siano adeguati a quanto previsto dalle norme vigenti.



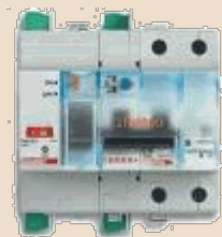
Tutto questo implica la realizzazione di impianti elettrici di elevata flessibilità, facilmente configurabili ed espandibili in funzione delle esigenze, facilmente inseribili in qualsiasi situazione architettonica, specialmente nelle strutture – come molti alberghi in Italia - che per rilevanza storica sono sotto la tutela del Ministero dei beni culturali. Un impianto tradizionale, pensato per soddisfare tutte le esigenze descritte, è inevitabilmente caratterizzato da una elevata complessità e da una struttura tale da richiedere un cablaggio separato e

dedicato per ciascuna funzione. Oltre a un notevole aumento del tempo di installazione, ciò comporta notevoli limitazioni in caso di modifiche o integrazioni di nuove funzioni.

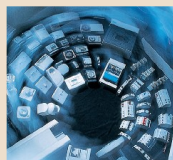
Non va inoltre sottovalutato il problema di posa di grandi quantità di cavi, operazione che in alcuni casi implica interventi onerosi se non realizzabili a livello di opere murarie. Una soluzione ai problemi impiantistici descritti è rappresentata dalle nuove tecnologie che permettono di sostituire le apparecchiature tradizionali con dei dispositivi "intelligenti" in grado di comunicare tra loro. Ogni dispositivo dispone di un circuito intelligente che provvede sia all'elaborazione delle informazioni sia al loro invio agli altri dispositivi dell'impianto.

La trasmissione delle informazioni tra i vari dispositivi avviene attraverso un meccanismo denominato "bus". Di solito il bus è fisicamente riconducibile a un normale cavo elettrico o un doppino telefonico su cui transitano i dati, ma sono in commercio anche soluzioni che sfruttano collegamenti "wireless", cioè senza fili. Tutto il sistema può essere collegato a un personal computer, dal quale è possibile controllare e/o comandare le apparecchiature installate nei vari locali.

Bticino Manutenzione semplice



Temporali, disturbi elettrici e altri eventi esterni possono determinare lo scatto ingiustificato del differenziale e conseguente interruzione nell'erogazione della corrente. Salvavita Stop&Go di Bticino (Milano) verifica il grado d'isolamento dell'impianto, e, accertatosi del suo buono stato, riarma il classico Salvavita in assoluta sicurezza. Con esso le operazioni di manutenzione dell'impianto elettrico dell'abitazione sono agevoli e sicure. Con la maniglia di manovra brevettata da Bticino, con un solo movimento si seziona l'impianto.



Hager Lume Nuova linea

Hager Lume (Milano) propone una nuova linea di limitatori di sovratensione con classe di prova II che proteggono gli impianti elettrici ed elettronici dalle sovratensioni transitorie generate da diverse origini: fulminazione indiretta per conduzione, irraggiamento o innalzamento del potenziale di terra, fulminazione indiretta dalla linea di alimentazione dell'edificio da proteggere. E' possibile scegliere gli SPD più adatti alle esigenze di installazione fra i limitatori di classe I e di classe II



Risparmio Energetico

Più concorrenza illumina la bolletta

La competizione a colpi di spot tra gli operatori è decollata di recente, ma sono già due milioni gli utenti elettrici «liberalizzati»

Segno che la concorrenza fa bene e che i consumatori sono interessati a cambiar piano od operatore, se trovano la convenienza. Un panorama in fermento, nel quale tra breve si aggiungerà il bonus per i meno abbienti, accompagnato da una rimodulazione del sistema tariffario.

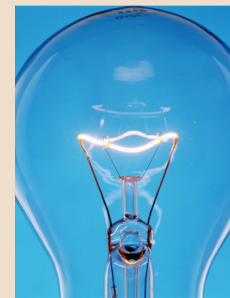
Intanto, dal 1° luglio 2007 data dell'apertura del mercato domestico al 30 settembre scorso, il 6% dei 34 milioni di famiglie e piccole imprese presenti in Italia, in linea con le migliori esperienze europee (dati dell'Authority), ha abbandonato il regime di maggior tutela (vale a dire le condizioni fissate dall'Autorità) per affidarsi al libero mercato. Un risultato che si spiega anche con il peso assunto dalla fattura energetica sul bilancio di casa: un nucleo tipo con un consumo di 2.700 chilowattora all'anno spende circa 490 euro. Per chi vuol tagliare un po' la bolletta cercando la soluzione adatta alle proprie esigenze, la scelta non è però facile, tra prezzi bloccati, sconti e offerte uniche. In attesa del price calculator sul quale l'Autorità per l'energia sta lavorando (il cui debutto è atteso a breve) ecco comunque qualche chiarimento.

Innanzitutto si sappia che il primo cambio (di contratto o di venditore) nell'arco di dodici mesi non comporta spese, (salvo l'imposta di bollo pari a 14,62 euro). Inoltre il passaggio non è un viaggio senza ritorno: il cliente ha la possibilità di tornare al regime di maggior tutela o di migrare a un altro operatore ancora, se lo ritiene opportuno. Poche le incombenze burocratiche: spetta al nuovo operatore inoltrare la richiesta di recesso al vecchio fornitore ed espletare le pratiche per l'attivazione della nuova fornitura (che non richiede interventi su impianti e contatore).

Indicativamente sono quattro le categorie in cui rientrano le proposte degli operatori (nella pagina sono sintetizzate alcune delle più recenti): la bioraria, il prezzo bloccato, la fornitura unica e gli sconti. La bioraria è nata con l'obiettivo di incentivare i consumi lontano dai picchi e tutti gli operatori sono tenuti a proporla. È una soluzione che differenzia il prezzo dell'elettricità in base al momento del consumo: più alto dalle 8 alle 19 (orario indicato come fascia F1) e più basso dalle 19 alle 8 dei feriali, nel week-end e nei festivi.

Sorgenti Luminose

Life Energy e la nuova gamma di prodotti Leuci nata per dare una risposta concreta al tema del risparmio energetico. L'alta efficienza delle nuove sorgenti luminose permette di consumare meno energia, quindi di diminuire la produzione di gas nocivi.



La gamma si compone di tre serie: GLS Energy, Led Energy, Halo Energy.

GLS ENERGY

- Risparmio di energia del 30% rispetto alla tradizionale lampada ad incandescenza.
- Fino al doppio della durata rispetto alla classica lampada ad incandescenza.
- Luce bianca e brillante.
- Luce costante per tutta la durata della lampada, senza annerimenti del bulbo.
- Tecnologia UV-STOP: blocco totale delle emissioni di raggi UVB e UVC.
- Funzionamento a tensione di rete senza l'ausilio di trasformatori.
- Completamente dimmerabili.

LED ENERGY

- Durata fino a 50.000 ore.
- Risparmio energetico fino all'85%.
- Molteplici forme ispirate alla tradizionale illuminazione con lampade alogene.
- Leggera e compatta dal design innovativo e ottima dissipazione del calore.
- Eccellente qualità della luce.
- Blocco totale delle emissioni di raggi UVB e UVC.

HALO ENERGY

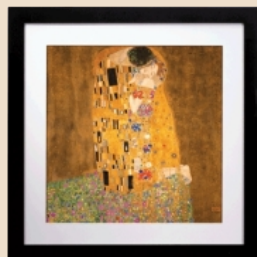
- Risparmio del 20% di energia elettrica.
- Dura fino a 3 volte di più rispetto alla versione standard, lunga durata fino a 6.000 ore.
- La nuova tecnologia Xenon Ha-logen aumenta la luminosità della lampada.
- Eccellente qualità della luce.
- Le lampade G9 Halo Energy e le GU10 Halo Energy consentono un risparmio di energia del 17/20% rispetto alle lampade tradizionali.



Condizionamento

Lo Split che sembra un quadro.

Sembra un quadro lo split Artcool Panel di LG dove, sotto il pannello frontale trasparente, è possibile inserire riproduzioni di opere d'arte di Van Gogh, Matisse o Sisley. Utilizza il sistema di purificazione Neo Plasma Plus, con filtri bioenzimatici a cinque livelli, che rendono l'aria molto salubre. Ha la tecnologia inverter, pompa di calore, timer 24 ore, funzione notturna. Classe A.



Telefonia

Finanziaria 2007

Utilizzare le interfacce conviene di più!

Dal 1/1/2007 le chiamate dai telefoni mobili sono deducibili come quelle dai telefoni fissi -

A partire dal 1 gennaio 2007 la Finanziaria 2007 (L.n. 296/06), ha modificato la deducibilità delle spese, sostenute da imprese e professionisti, relative ai servizi di telecomunicazione fissa e mobile.

I codici 401, 402 e 403 dell'art. 1 della Finanziaria 2007, riducono infatti dal 100% all'80% la deducibilità delle spese di telefonia fissa e aumentano dal 50% all'80% la deducibilità delle spese di telefonia mobile, parificandole.

Da quest'anno è così ancora più conveniente usare le interfacce GSM in azienda per risparmiare sulle chiamate verso i cellulari, che rappresentano in media oltre il 50% dei costi telefonici e sono destinate ad aumentare.

Anche le aziende che in questi anni hanno temporeggiato su questa scelta per il problema legato alla diversa deducibilità, potranno investire con serenità per risparmiare sulla voce più pesante della bolletta telefonica aziendale.



Fotovoltaico

Iniziamo il nuovo anno con una novità tanto attesa: l'estensione dello scambio sul posto per le fonti rinnovabili da 20kW fino a 200kW, come già avvenuto in precedenza per la cogenerazione ad alta efficienza.

Se interessati potete richiederci via e-mail a info@cm-impianti.com il testo del Decreto 18/12/2008 e l'estratto della Finanziaria.

Finalmente una posizione chiara e favorevole al settore delle rinnovabili

Vi inviamo di seguito due articoli da IL SOLE 24 ORE, il primo è un estratto da un'intervista del Ministro Scajola che di fatto spiega come sarà incentivato il settore delle energie rinnovabili, il secondo è un articolo di grande prospettiva economica per il settore economico in relazione alle rinnovabili e l'ambiente:

"Dice il ministro dello Sviluppo economico, Claudio Scajola: «Ci sono alcuni emendamenti per il settore elettrico, per lo sgravio del 55% per chi investe in tecnologie che fanno risparmiare energia, per la messa a punto della fase attuativa dell'accordo Ue sul clima, per la revisione di alcuni incentivi ai settori industriali».

Gli americani però hanno già annunciato l'imminente svolta verso la «green economy». Come farà l'Italia a non perdere questo treno?

Intendiamo promuovere una decisa crescita dell'apporto delle fonti rinnovabili, idroelettrico compreso: si dovrà passare dall'attuale 15 al 25 per cento. La nostra azione si basa su stabilità nel sistema di incentivi, semplificazione amministrativa e innovazione tecnologica. Il sistema di incentivi è stato negli ultimi anni modificato in continuazione, magari anche in meglio per gli investitori, ma creando una tensione continua e una situazione di incertezza che, a lungo andare, deprimono gli investimenti. Abbiamo appena reso operativi gli incentivi introdotti dalla Finanziaria 2008, su cui crediamo si possa dare una prospettiva di lungo respiro all'intero settore.

Occorre poi semplificare, d'intesa con le Regioni, le procedure autorizzative e, a questo scopo, presenterò quanto prima le linee guida per il procedimento di autorizzazione degli impianti, previste dal decreto legislativo n. 387 del 2003 ma ancora da emanare. Per rafforzare l'innovazione nell'industria delle rinnovabili, per le quali dipendiamo molto dall'estero, distribuiremo nelle prossime settimane i 200

milioni di incentivi del Programma «Industria 2015» per l'Efficienza energetica, tesa alla definizione di una piattaforma tecnologica industriale.

Dovrebbe inoltre essere possibile poter controllare individualmente l'illuminazione.



Domotica

I pregi del Sistema Domotico in sintesi:

I costi di un impianto domotico base non si discostano molto da un impianto tradizionale pur offrendo molto di più soprattutto in termini di possibilità di integrazione di servizi e funzionalità aggiuntive evolute nel corso della propria vita.

L'infrastruttura relativa ai cablaggi del sistema domotico, di informatica e comunicazione domestica dovrebbe far parte della predisposizione di base di qualsiasi abitazione.

Grazie all'utilizzo delle tecnologie domotiche, le funzioni tradizionali possono essere gestite in modo più efficiente e confortevole.

Nuove funzioni possono essere realizzate degli stessi utenti spesso senza bisogno di nuovi cablaggi poiché la logica è diventata digitale e non cablata.

L'uso quotidiano dell'impianto può avvenire anche attraverso altre interfacce presenti nelle abitazioni come la TV o il PC.

Un sistema evoluto comprenderà elettrodomestici in grado, in base alla conoscenza del consumo complessivo dell'utenza, di modificare il proprio funzionamento al fine di ridurre il prelievo di energia elettrica senza compromettere il proprio operato.



Comfort

La luce fa un ottimo lavoro

Un'illuminazione ottimale negli uffici ci favorisce la concentrazione, crea un'atmosfera positiva e motivante e consente di lavorare secondo criteri ergonomici, senza abbagliamento. In uffici con una o due persone il rischio di abbagliamento determinato dal riflesso delle lampade sullo schermo è alto, a causa delle dimensioni ridotte del locale.

LivingColors: colori il tuo mondo con luce!

Che colore hanno un bel ricordo, un momento di dolcezza con la persona che ami o una pigra domenica mattina passata a leggere il giornale? Ad ogni momento della nostra vita possiamo associare un colore che meglio descrive i nostri sentimenti, le nostre sensazioni ed i nostri stati d'animo. Fino ad oggi potevamo vivere questi "colori" solo interiormente, ma con LivingColors possiamo farli vivi per rendere ancora più speciale ogni momento della nostra vita.



Grazie alla tecnologia LED e ad un controllo semplice ed intuitivo, LivingColors ti permette di selezionare tra 16 milioni di colori quello che più rispecchia il tuo stato d'animo. LivingColors: semplicità è una lampada che trasforma in luce il colore dei tuoi sentimenti.

LivingColors è la nuova forma innovativa di illuminazione per casa e interni, che mette a portata di tutti una gamma infinita di colori. La lampada, dal design moderno e accattivante, consente di scegliere effetti illuminanti statici e dinamici per creare la giusta atmosfera adatta ad ogni occasione. Con il controller remoto è possibile regolare facilmente e comodamente l'intensità della luce, il tipo di colore e il livello di saturazione desiderato. LivingColors può essere orientato verso un muro o un angolo di una stanza, in qualsiasi inclinazione, illuminando qualsiasi tipo di ambiente. La tecnologia LED assicura una lunga durata a fronte di ridotti costi totali. Con i quattro LED la scelta cromatica è praticamente illimitata, potendo dar vita a 16 milioni di diverse combinazioni. LivingColors è disponibile in due versioni: trasparente e nero.

LivingColors Mini è una soluzione pratica e compatta per creare colore in ambienti interni in modo personalizzato. I suoi 3 LED permettono di dar vita a 256 diversi colori, sfruttando le caratteristiche tipiche di lunga durata e basso consumo energetico. Sono disponibili 6 diverse versioni in 6 diversi colori. LivingColors Clear - LivingColors Black - Mini LivingColors



Curiosità

In vigore la Legge finanziaria 2009: prorogate detrazioni per ristrutturazioni e IVA agevolata per manutenzione ordinaria



In vigore la Legge finanziaria 2009: prorogate detrazioni per ristrutturazioni e IVA agevolata per manutenzione ordinaria. La Legge finanziaria 2009 (L. 203/2008) è stata pubblicata sulla G.U. n. 303 del 30.12.2008 ed è in vigore dal 1° gennaio 2009. A differenza degli anni precedenti si tratta di un provvedimento che si compone di pochi articoli (e pochi commi) poiché molte disposizioni tradizionalmente impartite con la manovra di fine anno sono contenute nella L. 133/2008. Nella L. Finanziaria 2009 non mancano, in ogni caso, disposizioni di interesse per l'edilizia: segnaliamo in particolare la proroga delle detrazioni del 36 % per ristrutturazioni edilizie e dell'Iva al 10% per gli interventi di manutenzione ordinaria. Le detrazioni per gli interventi di ristrutturazione del 36% sono prorogate fino al 2011 (art. 2, comma 15). interventi di manutenzione ordinaria e straordinaria, restauro e risanamento conservativo e ristrutturazione edilizia, di cui all'art. 2, comma 5, della L. 289/2002. Interventi di restauro e risanamento conservativo e di ristrutturazione edilizia riguardanti interi fabbricati, di cui all'art. 9, comma 2, della L. 448/2001, nel testo vigente al 31.12.2003, eseguiti nel periodo compreso tra l'1.1.2008 ed il 31.12.2011 da imprese di costruzione o da cooperative edilizie, che provvedano alla successiva alienazione o assegnazione dell'immobile entro il 30.6.2012. Il medesimo comma 2 dell'art. 15 proroga a tutto il 2011 l'applicazione dell'aliquota IVA agevolata del 10% per gli interventi di manutenzione ordinaria e straordinaria, restauro e risanamento conservativo e ristrutturazione edilizia, effettuati su fabbricati a prevalente destinazione abitativa di cui alle lettere a), b), c) e d) dell'art. 3 del D.P.R. 380/2001.

Non dimentichiamo la privacy

Le immagini delle persone appartengono a quelli che il Garante della Privacy definisce dati sensibili che, quindi, devono essere trattati nel rispetto delle rigide normative che regolano questo ambito. Un ambito in cui esistono ancora problemi di interpretazione e nel quale, nei prossimi mesi, dovrebbe essere proposta una regolamentazione specifica.



Normative

Videosorveglianza e privacy: il Garante indaga in tutta Italia.

L'ennesimo scoop di Striscia.

La Notizia aveva fatto discutere in molti; una telecamera nascosta in un impianto di rilevazione fumo all'interno di un bagno in un bar del Veneto. Senza nessuna



segnalazione, nessun cartello, nessun avviso per i poveri clienti che si trovavano ad aver bisogno di usufruire della toilette, ignari di esser sotto l'occhio indiscreto di un Grande Fratello. In quell'occasione Moreno Morello di bianco vestito aveva bacchettato il titolare, ma proprio negli stessi giorni anche il Garante della privacy aveva annunciato un controllo a tappeto in tutta Italia su impianti di videosorveglianza installati da soggetti pubblici o privati. Una vera e propria ispezione, decisa per verificare se le regole fissate con il provvedimento generale del 2004 siano rispettate o se vi sia qualche "libertà" di troppo da parte di chi ha installato l'impianto, di chi lo gestisce o di chi è responsabile del trattamento dei dati personali anche per conto terzi.



A partire dal mese di Novembre 2008 abbiamo iniziato le selezioni di due nuovi collaboratori. Siamo ormai giunti alla fase finale e Vi anticipiamo che entro il mese di Febbraio queste figure entreranno a far parte del nostro organico.

La C.M. Impianti s.r.l. arriverà ad essere composta da undici addetti.

Un ringraziamento a tutti coloro i quali, rinnovandoci la fiducia, ci permettono di crescere e di migliorare la qualità del servizio.