

- tecnologia

- domotica

* Mini torrini centrifughi da tetto MRF di Elicent.
* Sistema per home automation serie Wave..

- fotovoltaico

- automazione

* Perché installare un impianto fotovoltaico?
* Porte e serramenti automatizzati Olly e Dok.

- sicurezza

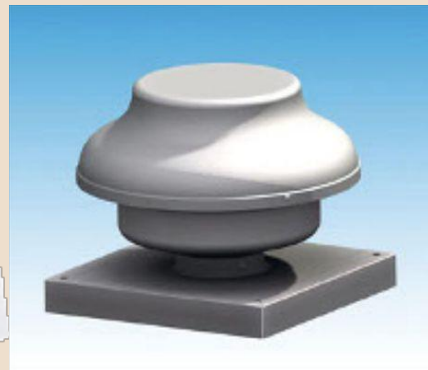
- curiosità

* Tastiera alfanumerica per chiavi Touch-Key.
* Ulisse Compact Thermal
* Sistema di videocontrollo remoto.
* Isole ecologiche Ecolamp in aumento.
* Singapore: nel 2013 un impianto fotovoltaico galleggiante.
* Biocarburante dai batteri e dai lieviti.



Tecnologia

MINI TORRINI CENTRIFUGHI DA TETTO MRF DI ELICENT.



Una serie completa composta di 7 modelli (dal ø100 al ø315) per l'aspirazione libera o canalizzata in piccoli, medi e grandi ambienti sia domestici che commerciali.

I modelli sono proposti in tre versioni: versione MRF per installazione a fine tubo versione MRF/BA con basamento pre-assemblato versione MRF LW a basso consumo energetico, fornito con basamento pre-assemblato La nuova serie MRF di Elicent, marchio apprezzato per i suoi prodotti ad alto valore tecnologico, sicuri e affidabili, completa un'offerta già pregevole nella categoria degli estrattori centrifughi per uso residenziale e terziario.

Oltre infatti ai prodotti ben noti dagli installatori (AXC per installazione in linea; EXT per installazione esterna; Microbox per installazione in controsoffitti), MRF risponde in modo ideale alle necessità delle installazioni a tetto, garantendo elevate prestazioni e rispettando i vincoli architettonici in materia di discrezione ed estetica. MRF rappresenta inoltre una scelta economicamente e tecnicamente ottimale per l'installazione di un sistema di ventilazione multipunto (centralizzato). Ciò costituisce un vantaggio notevole sia per l'installatore che per l'utente finale.

Pensati per un'installazione facile e veloce ed un uso versatile, liberi da ogni necessità di manutenzione.



www.cm-impianti.eu info@cm-impianti.eu
tel. 0141.702298 fax 0141.702902
Strada Alessandria, 36 - Nizza Monferrato (AT)
R.E.A. Asti n. 111487 - Cap. Soc. € 51.006,00 i.v.
C.F. / P. Iva / Num.Reg. Imp. Asti 01388250050



UNI EN ISO 9001:2000 - Cert. N. 2956 Attestazione N. 4529/02/00



Fotovoltaico

PERCHE' INSTALLARE UN IMPIANTO FOTOVOLTAICO?



- L'energia solare e' fonte democratica distribuita su tutto il globo e l'italia puo' goderne in quantita';

- l'unica tecnologia rinnovabile per la produzione di energia elettrica ad emissioni zero e facilmente utilizzabile in ambienti urbani senza generare rumore;

- rendimento maggiore nelle ore centrali della giornata, dove maggiore è la domanda energetica dell'umanità ed è più alto il costo per la bolletta;

- fruibilità energetica per l'utente stabile e garantita: l'energia prodotta viene costantemente ceduta alla rete, ma si può riprendere in qualunque momento, anche di notte ed a distanza di anni: non servono batterie;

- valore educativo: l'uomo produce energia elettrica in totale armonia con l'ambiente ed il rispetto del futuro: più solare = meno centrali termoelettriche e nucleari;

- valore etico: sottrae soldi ai petrolieri, rende meno conveniente la rischiosa estrazione di carbone dalle miniere e diminuisce la nostra dipendenza da altri paesi per l'energia;

- valore ambientale: riduzione delle emissioni di gas serra;

- cosa ne penserebbero i vostri figli? Un giorno potrebbero ringraziarvi per aver contribuito ad evitare i cambiamenti climatici !

GUADAGNI.

- Finanziabile: le rate le paga il sole che sorge ogni giorno (a meno che non si spenga), nel senso che lo stato vi accrediterà sul conto corrente degli incentivi proporzionali all'energia prodotta, sicuri come i bot;

- aumento del valore dell'immobile;

- il proprietario non e' piu' interessato agli aumenti dell'energia perche' se la produce con il sole!

- redditività finanziaria oltre 10% circa in venti anni ma e' ben superiore se si calcola che non paghereste la bolletta elettrica fino ad oltre il 25° anno. il tutto con rischi così bassi che non meritano menzione, ma che sono assicurabili con polizze specifiche. vi sfidiamo a trovare un altro investimento così!

CHI PUO' E COME...

- i proprietari di immobili, imprese o privati, con superfici assolate (tetti, terrazze, terreni);

- chi ha possibilità di accedere al credito nel caso desideri un finanziamento;

- nel caso di fabbricati, e' necessario che siano in regola con la concessione edilizia.

UN PO' DI TECNICA...

- Possibilità di piccoli impianti domestici, modulare, espandibile e longeva (fino a 30 anni di vita)

- manutenzione quasi assente: non ci sono parti in movimento ed e' sicuramente resistente alla grandine ed alle intemperie (anche fulmini o quant'altro);

- utilizzo di superfici non utilizzate per altri scopi (tetti);

- non richiede modifiche dell'impianto elettrico esistente;

- si installa, in genere, con un paio di giorni, ma le pratiche necessarie possono richiedere tre o quattro mesi;

- un impianto per una famiglia di quattro persone occupa una superficie di poco più di venti metri quadri;

- nessun problema di smaltimento a fine vita.

LEGISLAZIONE VIGENTE.

Per informazioni sulle incentivazioni si deve visitare il sito istituzionale del GSE (Gestore servizi elettrici) cioè l'ente di stato che ha il ruolo di erogare gli incentivi raccogliendo i fondi da una piccola percentuale di ogni bolletta elettrica.



Sicurezza

Tastiera alfanumerica per chiavi touch-key.

Elvox propone una tastiera alfanumerica per la gestione di fino a 4 diversi punti di accesso di lettura per chiavi touch-key.

Il modulo elettronico permette l'attivazione di più dispositivi remoti per mezzo della tastiera (articolo



8017), e per mezzo di punti di lettura accessi touch-key. Ogni punto lettura accessi, fino a 4, è in grado di attivare un diverso relè connesso direttamente al modulo, in "locale", o indirettamente con relè esterni, connessi "in remoto" tramite il bus seriale per aumentare la sicurezza.

Ognuna delle 4 uscite (verso un relè) può funzionare secondo diverse modalità (temporizzate, On/Off, combinati), con tempi di attivazione regolabili tra 1 e 255 secondi oppure da 1 a 255 minuti.

Contemporaneamente sono memorizzabili 100 diversi codici ad 8 cifre, funzionanti come password direttamente su tastiera sul modulo.

ULISSE COMPACT THERMAL.



Progettato da Videotec, il nuovo ULISSE COMPACT THERMAL offre una soluzione integrata per le applicazioni ad alta sicurezza, anche nel buio più totale, nebbia, pioggia, fumo, ecc.

Il sistema unisce un'avanzata telecamera per le immagini termiche e un modulo day/night, installati e allineati all'interno della custodia stessa. Le due telecamere forniscono immagini ad alta qualità, indipendentemente dalle condizioni d'illuminazione.

L'unità dispone di due uscite video indipendenti e permette una visione duplice in tempo reale sui monitor per un controllo ottimale dell'area.

Queste telecamere, insieme alla precisione e alla velocità del potente meccanismo del brandeggio, offrono una soluzione plug and play per la ripresa di immagini termiche.

La telecamera termica è un Microbolometro all'ossido di vanadio non raffreddato (VOx), genera un video termico 320x 256, con una frequenza d'immagine di 8.3fps o 25 fps e sensibilità di 50mK. Supporta zoom digitale 2x o 4x. Viene proposta una scelta di diverse lunghezze focali, a seconda delle distanze di rilevamento necessarie.

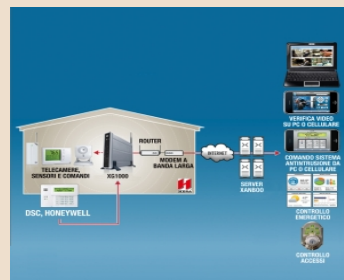
Ulisse Compact Thermal viene fornito con tergicristallo che pulisce entrambe le finestre di visualizzazione.

Fluida nel movimento e veloce fino a 200° al secondo, ULISSE COMPACT THERMAL offre una rotazione continua a 360° ad alta velocità, precisione di posizionamento e configurazione del sistema semplificato.

Questa soluzione è particolarmente adatta per una

videosorveglianza assoluta in una vasta gamma di ambienti ad alta sicurezza quali la protezione perimetrale, aeroporti, coste, carceri e porti.

SISTEMA DI VIDEOCONTROLLO REMOTO.

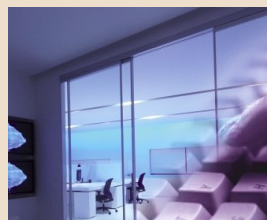


Il sistema di videocontrollo proposto da Abb consente all'utente di visionare da remoto via internet, oppure attraverso il telefono cellulare o un qualsiasi personal computer, immagini in diretta o in differita

provenienti dall'interno della propria abitazione, del proprio ufficio o negozio. Si basa sull'unità DomusVideo che dispone di quattro ingressi analogici per la gestione di telecamere filari o wireless e di un pulsante locale per l'attivazione/disattivazione del motion detection e privacy mode. Sono disponibili diversi tipi di telecamere (wi-fi standard da interno, wi-fi da interno ad alta qualità per la visione notturna, filare da esterno ad infrarossi per la visione notturna) che, fino al massimo di quattro, possono essere utilizzati contemporaneamente nello stesso impianto. Il videocontrollo può essere abbinato alle funzioni di antintrusione del sistema DomusTech ottenendo in tal modo un sistema di videosicurezza. La segnalazione e la visualizzazione possono essere attivate sia su richiesta dell'utente sia in automatico, a seguito del verificarsi di eventi di allarme (intrusione, presenza fumo, fughe di gas, allagamenti).

La trasmissione tra telecamere wireless e l'unità d'interfaccia è criptata

utilizzando il metodo Wep (Wired equivalent privacy) a 64 bit secondo lo standard IEEE802.11b. La sicurezza dei dati trasmessi attraverso la rete viene garantita dall'utilizzo della crittografia Ssl (Secure Socket Layer) a 128 bit e con scambio di certificato digitale ad ogni sessione.



Domotica

SISTEMA PER HOME AUTOMATION SERIE WAVE.

Una nuova generazione di sistemi per il controllo della casa, una soluzione evoluta per l'automazione domestica. Dal design sofisticato, è UNIVERSALE e si integra su tutte le scatole portafrutta ad incasso. Tecnologia per la casa Innovativo display con tecnologia OLED (Organic

Light Emitting Diode)

Rispetto alle tradizionali tecnologie, l'angolo di lettura è più ampio (fino a 160°) e il dispendio di energia è ridotto.

Uno stile elegante ed esclusivo nel segno di una nuova estetica dell'abitare.

Forme e materiali pregiati si esprimono in un design sofisticato e innovativo, perfetto in qualsiasi contesto abitativo.

Pulsanti frontali di comando per una gestione diretta dell'automazione o dei dispositivi controllati attraverso il comando radio o mediante contatti relè.

Menù multilingua a navigazione semplice ed intuitiva che permette all'utente di effettuare facili operazioni di programmazione e personalizzazione dell'impianto.

TANTE FUNZIONI INNOVATIVE:

Possibilità di comando fino a 5 dispositivi automatici

Funzione Sveglia, programmabile in 2 fasce orarie.

Funzione Termostato per la gestione del clima.

Selezione della temperatura ambiente desiderata tramite contatto relè.

Funzione Timer e possibilità di programmazione di ben 16 fasce orarie, con attivazione relè o segnale radio (accensione luci interne e luci giardino, antifurto, aperture cancello temporizzate, irrigazione giardino)

Mini Controllo Accessi

Funzionamento in stand alone come sensore per tessere di prossimità diversificate, fino ad un massimo di 200 utenti (gestione fino a 4 comandi radio compatibili con serie TAM e TOP a 433.92MHz di Came).

Sensore di comando per controllo accessi

Wave si integra ai sistemi di controllo accessi Came, permettendo l'attivazione mediante tessera personalizzata. Il software in dotazione consente la visualizzazione sul display di informazioni relative al singolo utente e al servizio richiesto (ad esempio, verifica crediti residui per abbonamenti o card attive a scalare).

Batterie di back-up orologio

Menù multilingua.

Password di accesso alla programmazione alfanumerica oppure mediante tessera di prossimità.



Automazione

Porte e serramenti automatizzati OLLY e DOK



Le automazioni e guide motorizzate Olly e Dok di Ditec sono state studiate e progettate per automatizzare porte interne e serramenti scorrevoli, anche pre-esistenti.

Contenute nelle dimensioni ed affidabili nel

funzionamento, garantiscono maggior comfort nella propria abitazione o nel proprio ambiente, sfruttando la comodità dell'apertura e chiusura automatica.

Trovano applicazione in molteplici situazioni domestiche, civili e commerciali, e garantiscono una facile installazione anche nel caso di strutture di grandi dimensioni e pesi sostenuti.

Il comando d'apertura o chiusura dell'automazione viene trasmesso mediante pulsantiera o telecomando oppure con radar infrarosso.

Si può in questo modo monitorare intelligentemente tutte le aperture e le chiusure dei serramenti, semplificando e migliorando la vita e le azioni quotidiane.

Questo è un concreto vantaggio soprattutto per tutte le persone anziane oppure meno fortunate che, grazie al comando interno, non devono più spostarsi in tutti i locali o nel perimetro esterno.

Olly e Dok, piccole nella struttura e generose nei vantaggi.

Le automazioni per porte e serramenti DITEC sono discrete, silenziose e versatili: grazie ai loro semplici meccanismi di controllo, permettono di automatizzare l'apertura e la chiusura sia delle porte interne, scorrevoli o a battente, sia i serramenti e le imposte di casa, anche già esistenti, sia a vista sia a scomparsa. Trovano applicazione in molteplici situazioni non solo domestiche ma anche civili e commerciali. L'elevata adattabilità ed il facile montaggio consentono di individuare la soluzione di automazione più adatta alle diverse dimensioni ed alle differenti esigenze. Sicurezza, comodità, versatilità ed adattabilità: questo il segreto delle automazioni per serramenti e porte DITEC. L'automazione dei serramenti esterni può inoltre essere gestita in modo globale, collocando tutti gli interruttori, di comando in un'unica zona nell'abitazione. Si può in questo modo monitorare in modo intelligente tutte le aperture e le chiusure dei serramenti, semplificando e migliorando la vita

e le azioni quotidiane. Questo è un concreto vantaggio soprattutto per tutte le persone anziane oppure meno fortunate che, grazie al comando interno, non devono più spostarsi in tutti i locali o nel perimetro esterno.



Curiosità

ISOLE ECOLOGICHE ECOLAMP IN AUMENTO.



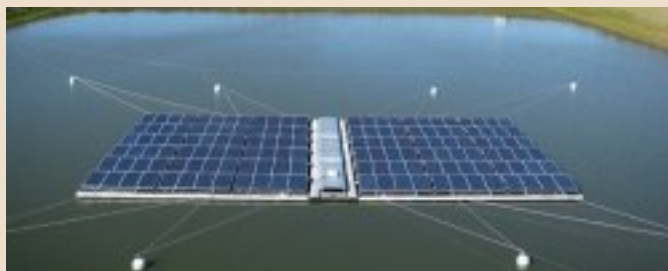
Le isole ecologiche Ecolamp in tutta Italia sono già quasi 1.700 e il numero di consumatori che si recano nell'isola per la raccolta delle lampade a basso consumo è in continuo

aumento. Sempre di più sono, infatti, gli italiani attenti a non inquinare e propensi al riciclo.

Ecolamp ha, così, deciso di semplificare la strada virtuosa di tutti coloro che hanno a cuore la tutela dell'ambiente e della salute, rendendo ancora più agevole la raccolta differenziata delle lampade a basso consumo. Più facile da fare che da raccontare l'applicazione, nata dalla creatività di Eggers2.0 e con lo sviluppo tecnico di Maiora Labs, permette all'utente di scoprire l'isola ecologica più vicina o in alternativa, inserendo un Cap, una città oppure un indirizzo, ricevere precise indicazioni per raggiungere l'isola ecologica a piedi, in auto o con i mezzi pubblici.

Gli utenti, inoltre, riceveranno informazioni riguardanti le isole ecologiche e aggiornamenti sulle iniziative di Ecolamp. Un'applicazione per tutti: disponibile per iPhone e iPad, ma anche per smartphone e tablet android e gratuitamente scaricabile, oltre che dai maggiori market store (Android e Apple), anche dal sito istituzionale Ecolamp.

Singapore: nel 2013 un impianto solare galleggiante.



L'energia elettrica pulita che siamo oggi in grado di sfruttare non proviene di certo solo dagli impianti solari installati sopra ai nostri edifici ma anzi

proviene soprattutto dai grandi impianti installati sui campi ossia, per dirla in modo più semplice, dai grandi parchi solari. La realizzazione di impianti di così grandi dimensioni è però ovviamente possibile solo laddove vi è lo spazio sufficiente.

Singapore ha deciso di gettarsi a capofitto nel mondo delle energie rinnovabili ma si è subito resa conto che ciò che le manca è proprio lo spazio a disposizione. Si tratta infatti di un territorio davvero molto piccolo con un'elevata densità di popolazione e di edifici. Ecco allora che Singapore ha deciso di installare un sistema fotovoltaico galleggiante. Si tratta ovviamente per adesso solo di un progetto pilota realizzato sulla scia di vari progetti americani, un progetto pilota che se avrà esiti positivi potrebbe davvero migliorare la condizione di questo paese offrendo la possibilità di sfruttare laghi e bacini sia naturali che artificiali per l'installazione degli impianti fotovoltaici.

Questo progetto, che prende il nome di Reservoir Tengeh, prevede la realizzazione di un impianto di capacità 2 MW fotovoltaici nel bacino occidentale di Tengeh. L'impianto dovrebbe essere pronto per il 2013. Se il progetto andrà a buon fine verranno ovviamente realizzati molti altri impianti della stessa tipologia.

BIOCARBURANTE DAI BATTERI E DAI LIEVITI.



In questi ultimi tempi si sta cercando di dare sempre maggiore spazio ai biocarburanti. Molte persone sono infatti restie a passare alle vetture elettriche soprattutto a causa dei loro prezzi ancora troppo elevati e per paura che queste vetture possano non essere efficienti. I biocarburanti permettono invece di continuare ad utilizzare le nostre normali vetture ma rendendole sostenibili al cento per cento.

È però necessario trovare il modo di creare dei biocarburanti sempre più economici e di sempre più semplice realizzazione. Dopo il sistema tutto italiano di creare bioetanolo da qualsiasi tipologia di biomassa ecco che arriva dall'America la notizia di una scoperta davvero sensazionale, una scoperta che potrebbe davvero cambiare per sempre il mondo della mobilità sostenibile.

I ricercatori del Lawrence Berkeley National Laboratory e del Dipartimento dell'Energia americano sono infatti riusciti a creare del biocarburante sfruttando soltanto batteri e lieviti. I ricercatori hanno infatti utilizzato per la prima volta al mondo il composto naturale bisabolano ricavandone del biocarburante di grande qualità. Si tratta dei primi esperimenti condotti su questa tipologia di composti e dei primi risultati positivi e quindi prima di poter avere delle certezze è necessario attendere ancora un po' di tempo.